

Portage de repas

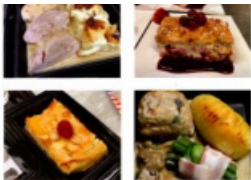


Seul ou accompagné, vous êtes en convalescence ou en situation de handicap, pour tout autre raison vous présentez des difficultés à faire vos courses ou à cuisiner ...

Le CCAS de Luzarches vous propose le service de portage de repas à domicile de la société Delice'ly.

Les préparations culinaires, faites maison à partir de produits frais, vous sont livrées quotidiennement ou quelques jours par semaine.

Pour plus de renseignement nous vous invitons à contacter directement Delice'ly.



Contact

Delice'ly

06 21 37 16 46

delicely@orange.fr