

Balade Est de Luzarches

La situation de Luzarches, à un endroit où se rencontrent différentes formes de relief et de paysages, fait le charme de ce site.



Départ du bureau d'information touristique.

1) Prendre la rue St Damien en face du BIT. Franchir le pont au-dessus de la D316. Au rond-point, tourner à gauche sur le GR1.

2) (Balisage jaune). Longer la départementale en laissant le GR à droite. Après 300m, tourner à droite. Garder le chemin, passer la rivière l'Ysieux puis tourner à droite le long du champ. Remonter à gauche vers la ferme des Nonnains. Rejoindre le chemin qui passe au-dessus de la ferme et prendre à droite.

3) Descendre à la rencontre du GR1, et continuer tout droit jusqu'à la route d'Hérivaux. (Balisage jaune) Dirigez-vous à droite, et poursuivre sur la route (attention aux voitures).

4) Au niveau du moulin de Luzarches, reprendre le GR (balisage blanc et rouge) au niveau d'un « Y », marqué par un chêne. Arrivé au bout du chemin, tourner à gauche. Retraverser le pont, continuer tout droit et prendre la deuxième rue à droite (rue Abbé Soret, balisage jaune). Traverser la place de la République sur votre gauche. Prolonger sur la rue la rue Bonnet jusqu'à la halle. Bifurquer à gauche dans la rue principale jusqu'au BIT.

Itineraire

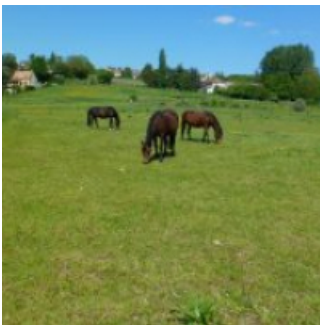
- Distance : 4.7 km
- Nature du terrain : Terre
- Balisage : Balisage blanc-rouge et jaune

Ouverture

Toute l'année.

Ouverture du 01 janvier 2020 au 31 décembre 2020.

Terre de randonnées
Balade Est de Luzarches



Documents

[Balade Est de Luzarches](#)

Contact

Bureau d'information touristique de Luzarches

18 rue Charles de Gaulle 95270 Luzarches

01 34 09 98 48